

DESCRIPTION

La Clytra est un petit coléoptère rouge-orangé volant avec des points noirs caractéristiques sur les ailes. Il attaque les pistachiers à l'état adulte comme larvaire, en se nourrissant de leurs feuilles.



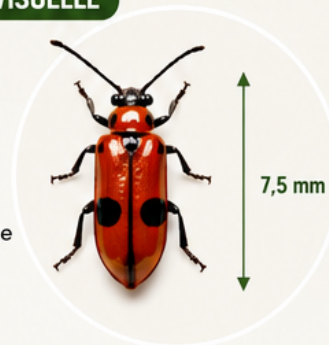
SIGNES D'INFESTATION

- Feuilles ridées, piquées ou trouées
- Insectes visibles à l'œil nu
- Présence de groupes sur les mêmes arbres
- Dommages concentrés sur jeunes pousses



IDENTIFICATION VISUELLE

- Un point noir sur chaque élytre (aile protectrice)
- Thorax orange métallique, presque rouge
- Environ 7,5 mm



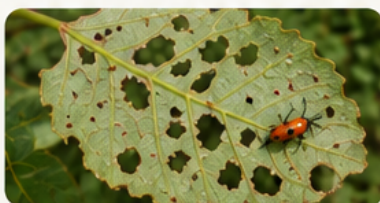
PÉRIODE D'APPARITION

- **Fin avril début mai**
- Favorisée par **temps chaud** et **absence de pluie**
- S'attaque particulièrement aux **jeunes plantations** et aux **pousses tendres**



RISQUES ET DÉGÂTS

- Peut **détruire totalement la plante** en quelques heures
- **Affaiblit l'arbre**, compromettant la production annuelle de pistaches
- Se reproduit rapidement et reste **groupé sur les mêmes arbres**



RECOMMANDATIONS

- **Surveiller régulièrement** les jeunes plantations au printemps
- **Agir dès les premiers signes** de présence
- Maintenir un **contrôle visuel régulier**
- Privilégier la **réactivité** plutôt que la prévention chimique



MÉTHODES DE LUTTE



MÉTHODE MANUELLE

- **Technique simple et efficace en cas de faible infestation**
- Munissez-vous d'un **seau d'eau savonneuse** (eau + quelques gouttes de savon doux)
- Secouez les branches infestées / tapez les feuilles où ils sont posés au-dessus du seau pour faire tomber les Clytra
- Les insectes se noient rapidement une fois dans l'eau
- À répéter régulièrement pendant la période de risque, surtout le matin ou le soir



AGRICULTURE BIOLOGIQUE OU CONVENTIONNELLE



- Voir quels sont les produits phytosanitaires autorisés suivant les années
- Appliquer directement **sur les insectes** (ne pas traiter en prévention)
- Contrôle manuel complémentaire fortement recommandé
- Appliquer **au crépuscule** pour une meilleure efficacité



Le bon réflexe

La Clytra peut causer des dégâts très rapides. La **surveillance** et la **réactivité** sont vos meilleurs alliés !



www.pepinieresdusoleil.com

