

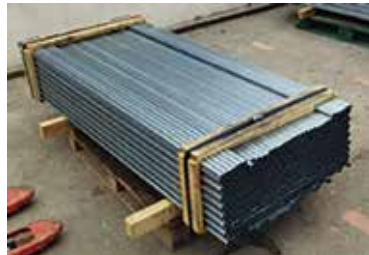
Nous pouvons vous transmettre de la documentation sur le pistachier telle que :

- Itinéraire technique du pistachier réalisé par la Chambre d'Agriculture de Vaucluse et l'Association Pistache en Provence
- Un schéma de plantation type
- Une fiche d'irrigation réalisée par la Société du Canal de Provence

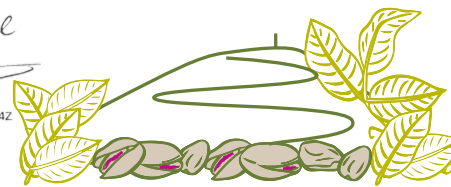
Devis gratuit sur demande
Tarif suivant variété, quantité et disponibilité.

Nous proposons aussi la fourniture de tuteurs et protecteurs pour vos plantations.

Notre métier : Vous fournir des plants de pistachiers de qualité au bon prix.
Notre devoir : Vous garantir la livraison, les conseils et le suivi de votre commande.



Pépinières du *Soleil*
LAMBERTIN Georgia et Lionel
Sarl au capital de 7 600 €
513, Chemin de Saumane
84210 Venasque
Tél. : +33 (0)6 24 39 46 39
Siret N° 408 653 749 000 15 - APE/NAF 0124Z



Bon à tirer

Pépinières du *Soleil*
Plants de pistachiers - Fruits à Coque

www.pepinieredusoleil.com
contact@pepinieredusoleil.com
Tél. : +33 (0)7 88 92 03 07
+33 (0)6 24 39 46 39

«Lambertin Georgia et Lionel»
Sarl au capital de 7 600 €
513, Chemin de Saumane
84210 Venasque
Siret N° 408 653 749 000 15 - APE/NAF 0124Z



PLANTS DE PISTACHIERS

Variétés disponibles

VARIÉTÉS FEMELLES	DESCRIPTIF	VARIÉTÉS MÂLES ADAPTÉES
Pontikis Récolte précoce	Origine Grèce, floraison à partir du 18 avril, fruits à tendance verte de taille moyenne, bon taux de déhiscence, faible besoin en heure de froid (400h).	Mâle C
Aigine Récolte précoce	Origine Grèce, floraison à partir du 14 avril, fruits à tendance verte de taille moyenne, bon taux de déhiscence, faible besoin en heure de froid (400h).	Mâle B + C'Spécial
Larnaka Récolte précoce	Origine Chypre, floraison à partir du 14 avril, fruits à tendance verte de taille moyenne, bon taux de déhiscence, faible besoin en heure de froid (500h).	C'Spécial + Randy
Sirora Récolte précoce	Origine Australie, floraison à partir du 15 avril, fruits orientés snacking de bonne taille, bon taux de déhiscence, besoin en heure de froid moyen (700h).	C'Spécial + Peter + Randy
Napolitaine Récolte moyenne	Origine Sicile, floraison à partir du 20 avril, fruits à tendance verte de petite taille, faible taux de déhiscence, faible besoin en heure de froid (500h).	Mâle de Brontë + Peter
Kerman Récolte tardive	Variété sélectionnée par les USA, floraison à partir du 25 avril, fruits orientés snacking de taille importante, taux de déhiscence moyen, besoin en heure de froid élevé (900h).	Peter + Randy

Porte-greffes

PORTE-GREFFES	DESCRIPTIF
UCB1	Porte-greffe hybride entre Atlantica (femelle) et Integerrima (mâle). Besoin d'un sol profond. Un apport en eau est préférable. Plant vigoureux avec une mise à fruit plus rapide. Résistant à la Verticilliose.
Térébinthe	Porte-greffe rustique que l'on retrouve naturellement dans le sud Français. Adapté aux sols pauvres, calcaires. Adapté à la culture en sec avec une croissance lente, Sensible à la Verticilliose.

- **Espèce dioïque** (*Polinisation par le vent*)
- **Mise à fruit** : 5 à 7 ans suivant la variété
- **Débourrement ou gonflement des bourgeons** : mars
- **Floraison** : avril
- **Récolte** : septembre
- **Type de sol** : drainants, craint l'asphyxie racinaire (trop d'argile) par excès d'eau et tassement du sol.
- **Climat** : espèce rustique, compatible avec le climat méditerranéen
- **Période de plantation** : du 15 novembre à fin mars dans l'idéal
- **Distance de plantation** : 5 à 6 m à l'irrigation, plus espacés sans irrigation
- **Ratio mâles/femelles** : 1 mâle jusqu'à 8 femelles.

Nombre de plants/hectare suivant distance de plantation

Distance entre les plants en m	4,50	5,00	5,50	6,00	7,00	8,00
4,00	556	500	455	417	357	313
4,50	494	444	404	370	317	278
5,00	444	400	364	333	286	250
5,50	404	364	331	303	260	227
6,00	370	333	303	278	238	208
6,50	342	308	280	256	220	192
7,00	317	286	260	238	204	179
7,50	296	267	242	222	190	167
8,00	278	250	227	208	179	156